

Codice Foto:	Comune	Luogo
Campegine_2	Campegine	Campegine

Ubicazione	Tipologia
Cimitero	Ossario

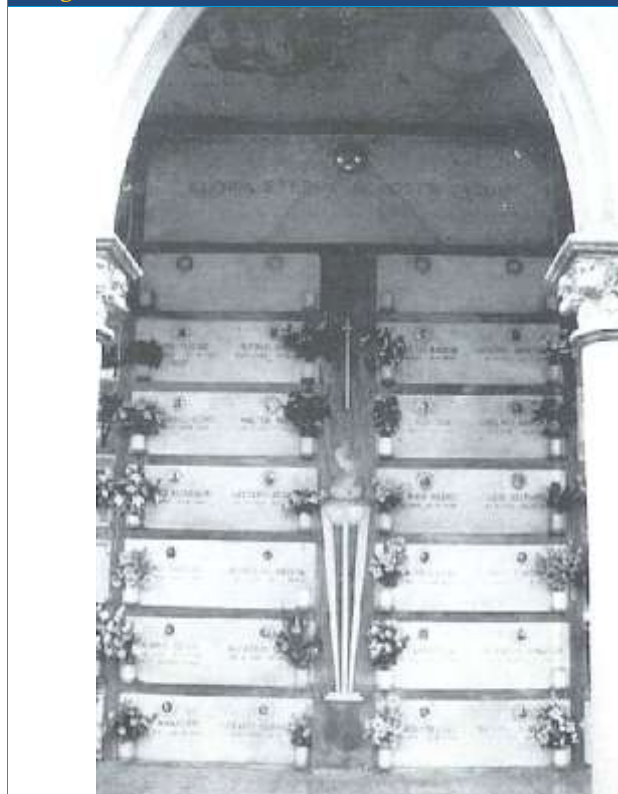
Descrizione	Conservazione
Si tratta di un'opera la cui struttura in marmo policromo presenta l'epigrafe ed i nomi di ventiquattro caduti. Tra i nominativi non compaiono quelli dei fratelli Cervi, a cui furono riservate loculi mai occupati. Negli anni Ottanta la comunità di Campegine intese celebrare la memoria del patriota concittadino accogliendo le spoglie di Didimo Ferrari ("Eros") nell'ossario dedicato ai caduti della Resistenza.	Discreta
	Manutenzione
	31/10/2013

Iscrizione
«GLORIA ETERNA AI NOSTRI CADUTI»

Sezione ANPI	Referente	Telefono
Campegine	Presidenza SEZIONE	3493848925

Commenti
Verifica manutenzione

Fotografia "PIETRE DOLENTI"



Fotografia Attuale

